

wiScan T6

汽车J2534诊断工具

快速使用指南



微信公众订阅号


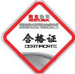





温馨提示：

请阅读指南后,立即注册并升级,体验最新软件
获得升级通告和技术支持,请关注微信公众号
客服热线: 400 0755 143

● 注意事项

对设备进行操作或者维护前, 请认真仔细阅读用户手册, 尤其是安全注意事项。请正确使用该设备以免造成损坏和或人身伤害。由于操作不当造成的损坏, 会使有效保修失效。

● 装箱清单

配件	名称	配件	名称
	wiScan T6		合格证
	测试主线		快速使用指南
	USB连接线		售后服务保修卡
	手提包		

• 诊断平板wiScan T6

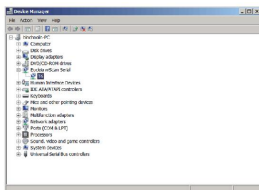


注: J2534 诊断盒 wiScan T6 不仅可以配合诊断平板设备完成综合型诊断、保养和刷隐藏功能, 同时可以支持兼容J2534协议的原厂软件。

◆ 原厂检测使用步骤

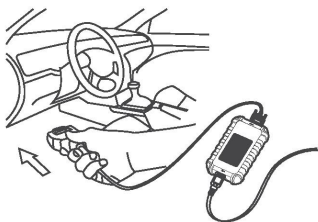
步骤一

从官网<http://www.eucleia.net>下载最新J2534诊断盒wiScan T6的PC驱动程序进行安装。安装成功后, 查看设备管理器, 可看到T6设备。



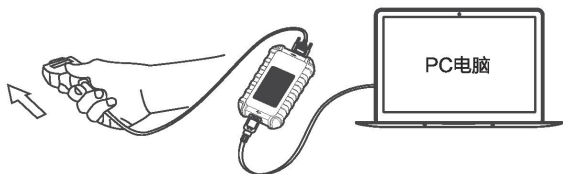
步骤二

将测试主线的DB15接头连接J2534诊断盒，并拧紧螺丝。将测试主线16针OBD II头插入车辆诊断座的OBD II。诊断座通常位于车辆仪表板的下部。



步骤三

将USB线的Type-A接头连接到PC，Type-B接头连接到J2534诊断盒。这时USB指示灯点亮变绿。



步骤四

启动兼容J2534的第三方和原厂诊断软件，并在软件中设置下位机盒子为T6设备。连接诊断软件进行诊断操作时，Vehicle绿灯闪烁。



wiScan APP

适用于wiScan T 系列 操作使用指南

● 使用步骤

步骤一：

扫描二维码或从官网<http://www.eucleia.net>下载wiScan APP。选择支持的手机下载。



二维码



支持手机下载

步骤二：注册激活

1. 首次使用 APP，需要注册激活设备。将 wiScan T 诊断工具连接车辆，打开安装好的 wiScan，选择“我的”，点击“wiScan管理”。点击“蓝牙”，在蓝牙列表中找到您的 wiScan T 诊断工具（以产品序列号的方式展示）。



点击wiScan管理



点击蓝牙

2. 点击相应的序列号，进行蓝牙配对。配对连接成功后，右上角的小车图标变为绿色的对勾，返回到“我的”，点击“点击登录”。



点击登陆

4. 若存在EUCLEIA账户，可以直接登录。点击“注册”，按要求注册账户。

步骤三：EOBD与保养软件更新下载

1. 注册登录成功后，选择“更新”，加载可下载的软件，点击需要下载的软件或一键更新全部软件。

2. 将wiScan T诊断工具连接车辆，启动wiScan APP，进行自动蓝牙连接，开始EOBD或汽车保养。



更新下载



保养诊断